



## EASYPARC MONTE-VOITURES



La solution idéale pour les parkings dont l'étroitesse empêche l'utilisation d'une rampe d'accès sans diminuer le nombre de places de stationnement possible.

Il permet d'une part de gagner des places supplémentaires à chaque niveau mais aussi de faciliter l'accès en limitant les manœuvres dans les courbes de montée.

L'utilisation de vérins hydrauliques permet, en outre, d'éviter la perte de place au-dessus de la cage d'ascenseur pour l'inévitable machinerie dans le cas d'un système à câbles

### Caractéristiques techniques

- Charge maximale de base: 3000 kg (5000 kg sur demande)
- Course maximale : 6,00 m
- Nombre de niveaux: de 2 à 3
- Vitesse de montée :
  - version pantographe: 0,055m/sec
  - version colonnes hydrauliques: 0,15m/s
- Centrale hydraulique 380 Volts triphasé
- Plateforme: 2,90m x 5,40m
- Mécanisme pantographe à 5 vérins ou colonnes télescopiques hydrauliques.
- Commande par boîtier mural aux étages ou par télécommande (option)

### Éléments de sécurité

- Dispositif de contrôle de position du véhicule
- Dispositif de contrôle de présence à côté du véhicule
- Revêtement anti-patinage
- Éclairage de la plateforme secourue par batterie
- Signal lumineux de montée/descente
- Panneau de commande accessible à partir du véhicule
- Panneau de commande à clé
- Commandes d'arrêt et de descente d'urgence
- Panneau de commande à clé aux étages avec bouton d'envoi et d'appel, signal rouge et signal sonore d'occupation
- Batterie rechargeable pour retour en position basse en cas de coupure électrique
- Extincteur embarqué sur la plateforme
- Poste téléphonique embarqué

Système certifié conforme à la directive européenne 2006/42/CE et à la Directive européenne sur la compatibilité électromagnétique 2004/108/CE

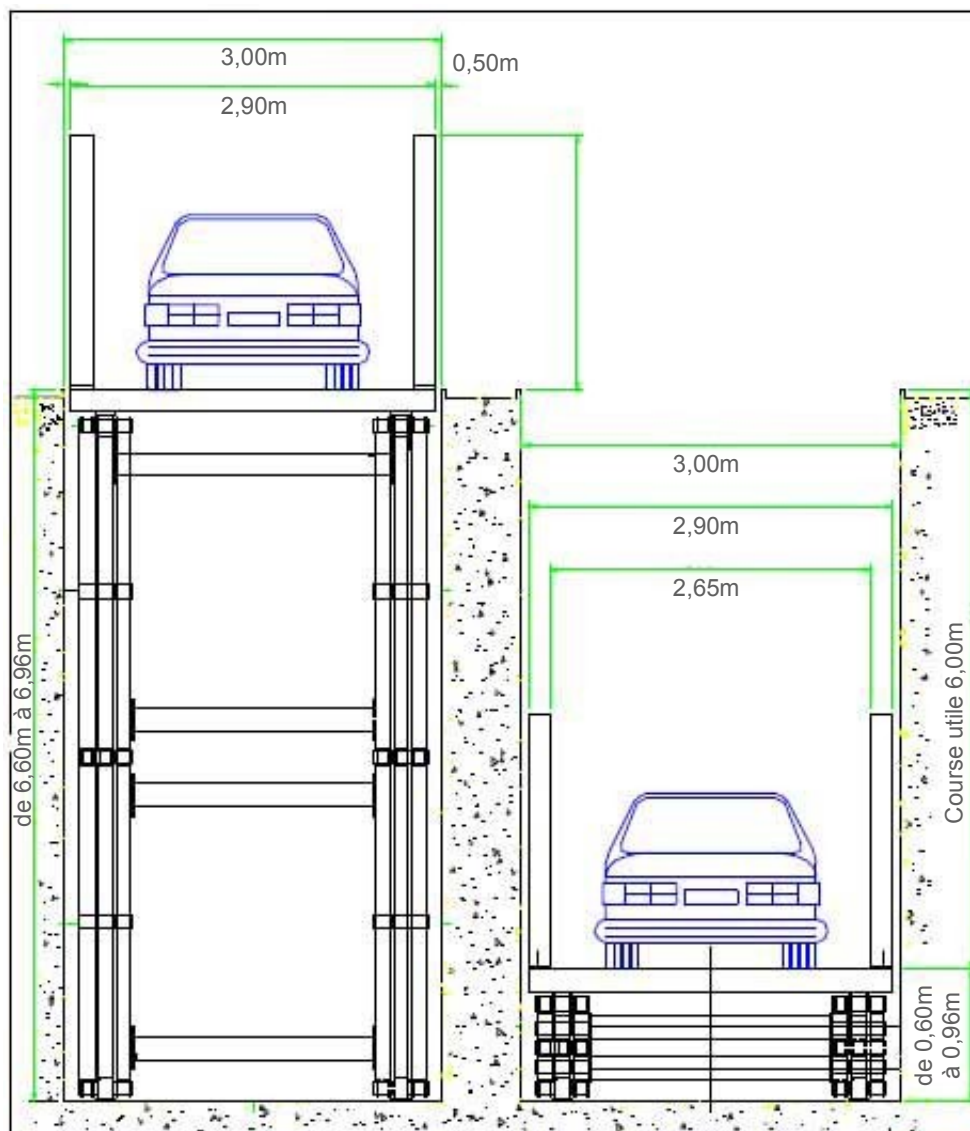




## Dispositif de contrôle des portes

- Asservissement des portes d'entrée et de sortie à chacun des niveaux
- Les portes d'un étage ne peuvent s'ouvrir que lorsque la plateforme est au niveau de cet étage.
- Plusieurs types de porte peuvent être utilisés; sectionnelles, à enrouleur, à battants coulissant, ceci en fonction de la place disponible.
- Les portes peuvent être fournies par Easyparc ou par le Maître d'Oeuvre dès l'instant où le modèle peut être asservi par un dispositif extérieur.

## Système à pantographe - coupe transversale





**Photo:** Panneau de commande embarqué  
**En option:** Affichage en temps réel sur écran de messages d'informations sur la manœuvre en cours

## Réglementation et utilisation

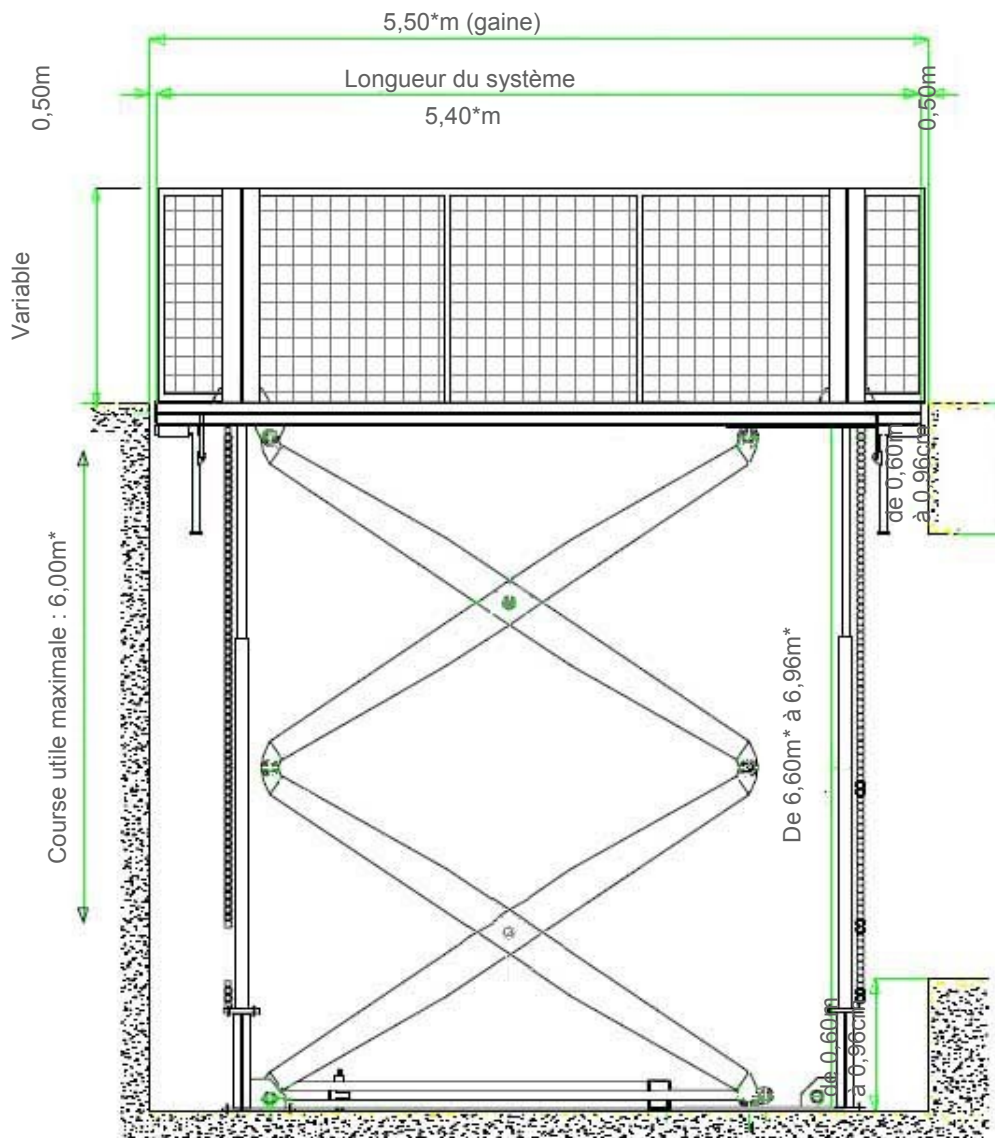
Le système EASYPARC "monte voitures" est conforme à la réglementation.

Son utilisation est soumise à des règles de fonctionnement strictes.

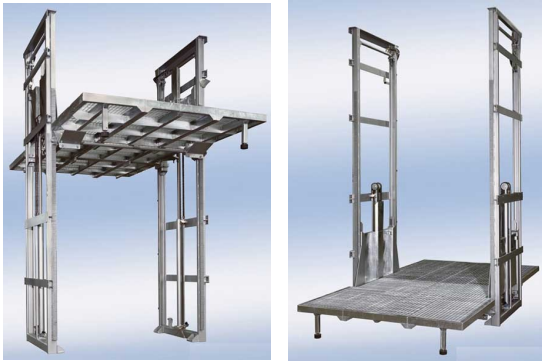
- Le système détecte la présence d'un véhicule et ne fonctionne que si cette présence est détectée. Une (ou plusieurs personnes) à pied ne peut l'utiliser comme un monte-charge ou comme un ascenseur.

- Les utilisateurs doivent rester à bord et doivent commander le système à partir du boîtier de commande ou avec la télécommande.

## Système à pantographe - coupe longitudinale (position haute)



(\*) Dans tous les cas de figure, il convient de s'adresser à EASYPARC pour s'assurer que la longueur de plateforme désirée convient à la course prévue.

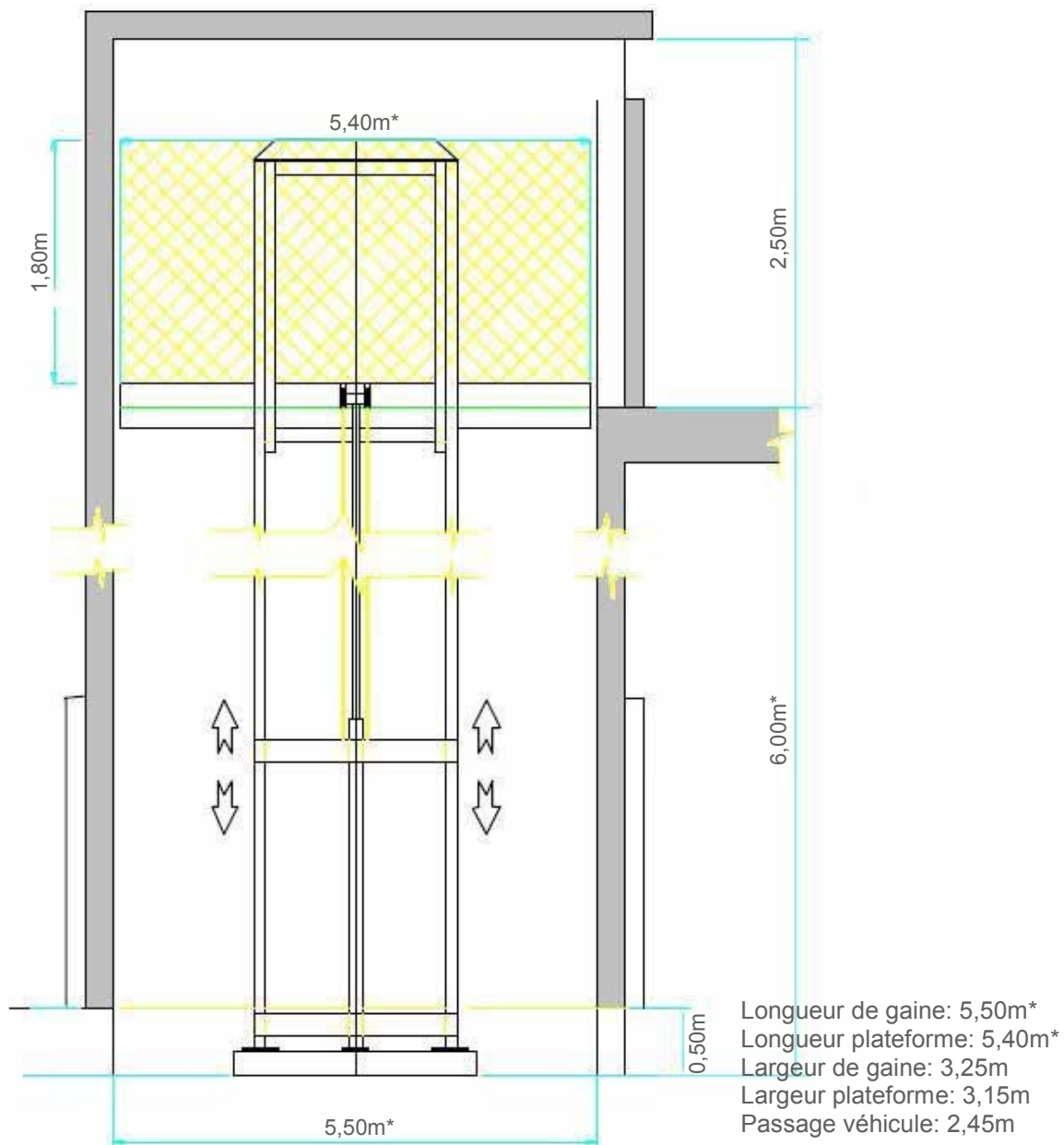


**Photos:** architecture du système à colonnes télescopiques (présenté ici sans la cabine)

## Système à colonnes télescopiques

- Permet sur une grande course d'élévation d'éviter une machinerie d'ascenseur au dessus de la cage d'ascenseur permettant ainsi de gagner près de 16-17m<sup>2</sup> au niveau immédiatement au-dessus de la cage d'ascenseur.
- Permet de supporter 3 niveaux d'arrêt.
- Autorise, au même titre que le pantographe, un faible encombrement en largeur.
- Conserve les mêmes avantages de par l'utilisation de vérins hydrauliques (faible consommations, bruit réduit, fiabilité, faible

## Système à colonnes télescopiques hydrauliques (coupe transversale)



(\*) Dans tous les cas de figure, il convient de s'adresser à EASYPARC pour s'assurer que la longueur de plateforme désirée convient à la course prévue.

## Portes et système pare flamme

Il convient de systématiquement consulter un bureau de contrôle de façon à adapter le système à chaque cas envisagé. En effet, dans certains cas, les systèmes pare flammes ne sont pas nécessaires.

Par ailleurs, le type de porte asservie qui sera installé devra tenir compte de l'environnement dans la mesure où, selon la technologie utilisée (sectionnelle ou à rideau), la réservation devra être plus ou moins importante.

Concernant les portes pare flamme, Easyparc recommande des portes à rideau dont l'encombrement est minimal par rapport à des portes à battant qui présentent l'inconvénient de prendre beaucoup de place.

## Portes sectionnelles asservies et Portes pare flamme à rideau

